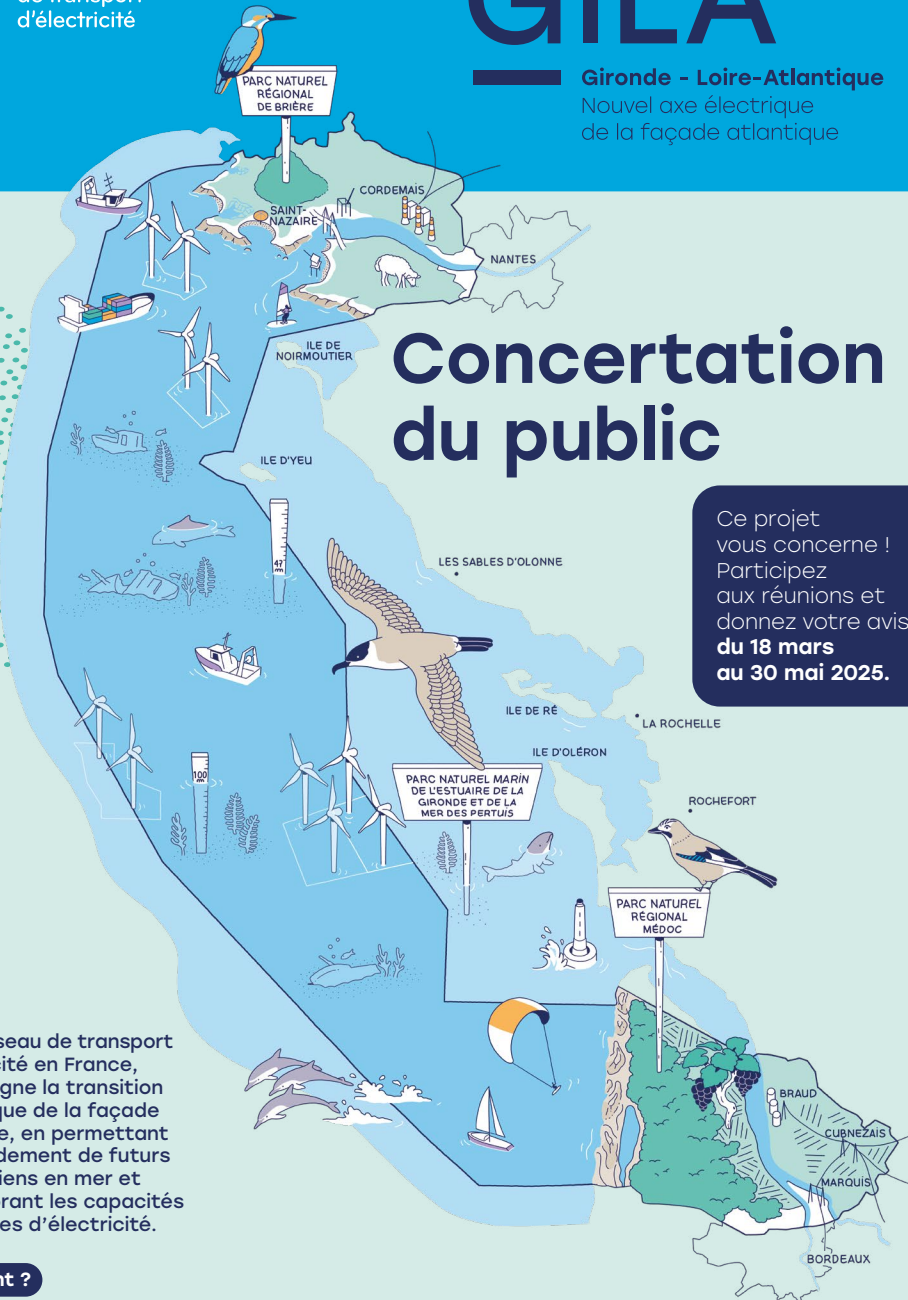




Le réseau de transport d'électricité

# GiLA

Gironde - Loire-Atlantique  
Nouvel axe électrique de la façade atlantique



## Concertation du public

Ce projet vous concerne !  
Participez aux réunions et donnez votre avis, **du 18 mars au 30 mai 2025.**

RTE, le réseau de transport d'électricité en France, accompagne la transition énergétique de la façade atlantique, en permettant le raccordement de futurs parcs éoliens en mer et en améliorant les capacités d'échanges d'électricité.

### Comment ?

En créant un nouvel axe électrique sous-marin et souterrain entre la Gironde et la Loire-Atlantique.



Scannez le QR Code pour obtenir plus d'informations sur le projet et les rencontres avec le public, et accédez à l'espace de concertation participatif pour partager votre avis.

[www.rte-france.com/gila](http://www.rte-france.com/gila)



Le réseau de transport d'électricité

RTE, gestionnaire du réseau de transport d'électricité français, assure une mission de service public : garantir l'alimentation en électricité à tout moment et avec la même qualité de service sur le territoire national grâce à la mobilisation de ses 9 500 salariés. En tant qu'opérateur industriel de la transition énergétique, neutre et indépendant, RTE optimise et transforme son réseau pour raccorder les installations de production d'électricité quels que soient les choix énergétiques futurs. RTE, par son expertise et ses rapports, éclaire les choix des pouvoirs publics.

Concertation garantie par



Venez à notre rencontre pour vous informer sur le projet, partager votre avis et poser vos questions.

## Les rencontres en Loire-Atlantique

### Réunions publiques

**21 mars** **vendredi | 18h30-20h30\***  
Réunion publique d'ouverture  
**SAINT-NAZAIRE**  
Maison de l'Entreprise  
6, Esplanade Anna Marly  
(parking conseillé : Willy Brandt)

**30 avril** **mercredi | 18h30-20h30\***  
Réunion publique sur les enjeux maritimes  
**LA TURBALLE**  
Salle de Kerhuel - Rue de Kerhuel  
(entrée par rue de la Traverse)

**27 mai** **mardi | 18h30-20h30\***  
Réunion publique de clôture  
**PORNIC**  
Espace culturel Val Saint-Martin,  
complexe du Val Saint-Martin  
Rue Jules Ferry

### Débats mobiles

**23 avril** **mercredi | 9h-12h**  
**LA MONTAGNE**  
Marché

**24 avril** **jeudi | 9h-12h**  
**SAINT-BRÉVIN-LES-PINS**  
Marché

**25 avril** **vendredi | 9h-12h**  
**SAINT-ÉTIENNE-DE-MONTLUC**  
Marché



### Ateliers

**26 mars** **mercredi | 18h30-20h30\***  
Atelier sur l'intégration des ouvrages dans leur environnement

**GUÉRANDE**  
Salle polyvalente de Saillé  
2, Chemin des Prés du Moulin  
(à côté ESAT)

**22 avril** **mardi | 18h30-20h30**  
Atelier territorial

**LE CROISIC**  
Mairie - Salle du Conseil municipal  
(parking conseillé : Rue des Lauriers)  
5, Rue Jules Ferry

**28 avril** **lundi | 18h30-20h30**  
Atelier territorial

**PREFAILLES**  
Mairie - Salle du Conseil municipal  
17, Grande Rue

**29 avril** **mardi | 18h30-20h30**  
Atelier territorial

**CORDEMAIS**  
Restaurant panoramique de l'Hippodrome - Rue de la Loire

**20 mai** **mardi | 18h30-20h30\***  
Webinaire de restitution des ateliers territoriaux

**VISIOCONFÉRENCE**

## Les rencontres en Gironde

### Réunions publiques

**18 mars** **mardi | 18h30-20h30\***  
Réunion publique d'ouverture  
**LESPARRE-MÉDOC**  
Espace François Mitterrand  
Place Gambetta  
(Parking La Tour recommandé)

**14 avril** **lundi | 18h30-20h30\***  
Réunion publique sur les enjeux maritimes

**BORDEAUX**  
Musée de la Mer et de la Marine  
89, Rue des Étrangers

**26 mai** **lundi | 18h30-20h30\***  
Réunion publique de clôture

**SAINT-ANDRÉ DE CUBZAC**  
Salle du Champ de Foire  
Place du Champ de Foire

### Débats mobiles

**02 avril** **mercredi | 9h-12h**  
**LE TAILLAN-MÉDOC**  
Marché

**03 avril** **jeudi | 9h-12h**  
**SAINT-SAVIN**  
Marché

**04 avril** **vendredi | 9h-12h**  
**AMBARÈS-ET-LAGRAVE**  
Marché

\* Ces rencontres sont accessibles en ligne, retrouvez le lien de la visioconférence sur [www.rte-france.com/gila](http://www.rte-france.com/gila)

### Ateliers

**26 mars** **mercredi | 18h30-20h30\***  
Atelier sur l'intégration des ouvrages dans leur environnement

**SAINT-LAURENT MÉDOC**  
Salle des Fêtes  
6, Rue du Général de Gaulle

**31 mars** **lundi | 18h30-20h30**  
Atelier territorial

**NAUJAC-SUR-MER**  
Salle des Fêtes - Route de Magagnan (en face Mairie)

**02 avril** **mercredi | 18h30-20h30**  
Atelier territorial

**ARSAC**  
Salle du Conseil municipal

**03 avril** **jeudi | 18h30-20h30**  
Atelier territorial

**CUBNEZAIS**  
Foyer communal  
7, Rue de l'Abreuvoir  
(Route de Cézac)

**04 avril** **vendredi | 18h30-20h30**  
Atelier territorial

**AMBES**  
Salle Gérard Casanova  
Rue Montesquieu (Place du Marché à côté du Gymnase)

**21 mai** **mercredi | 18h30-20h30\***  
Webinaire de restitution des ateliers territoriaux

**VISIOCONFÉRENCE**

